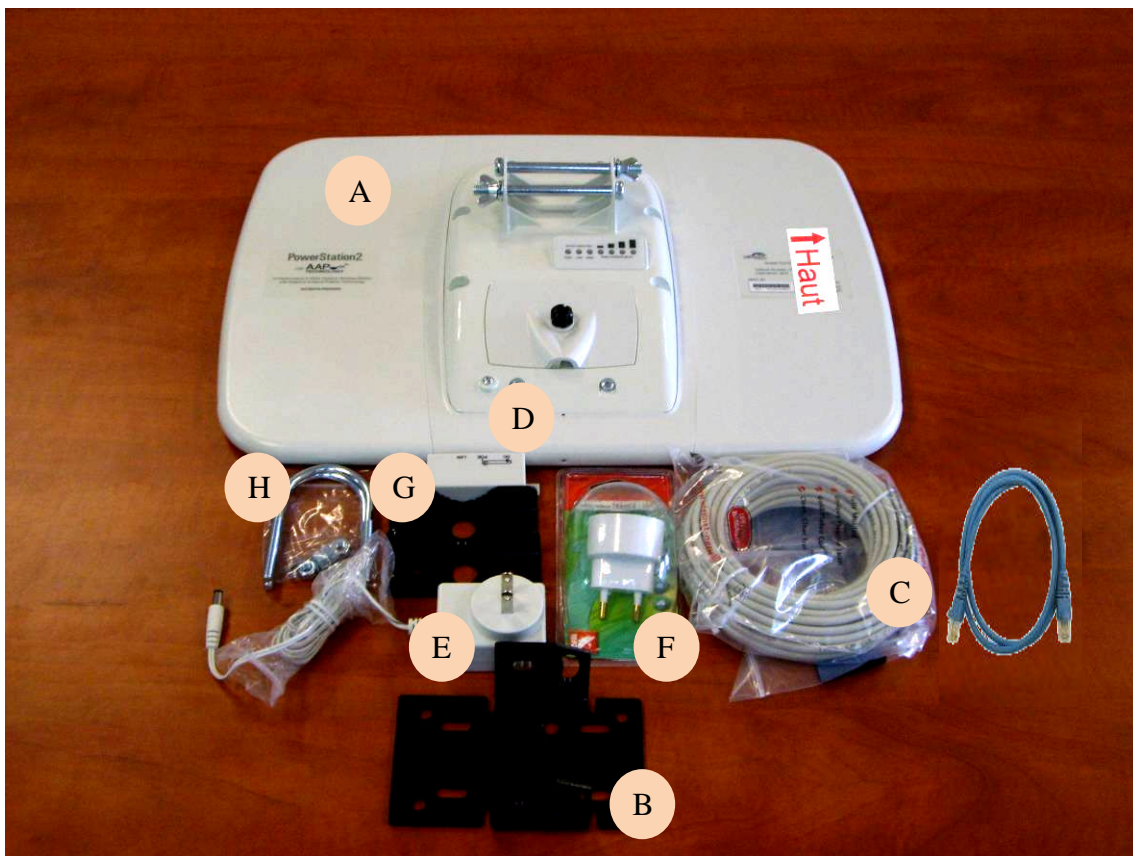


Notice d'installation du

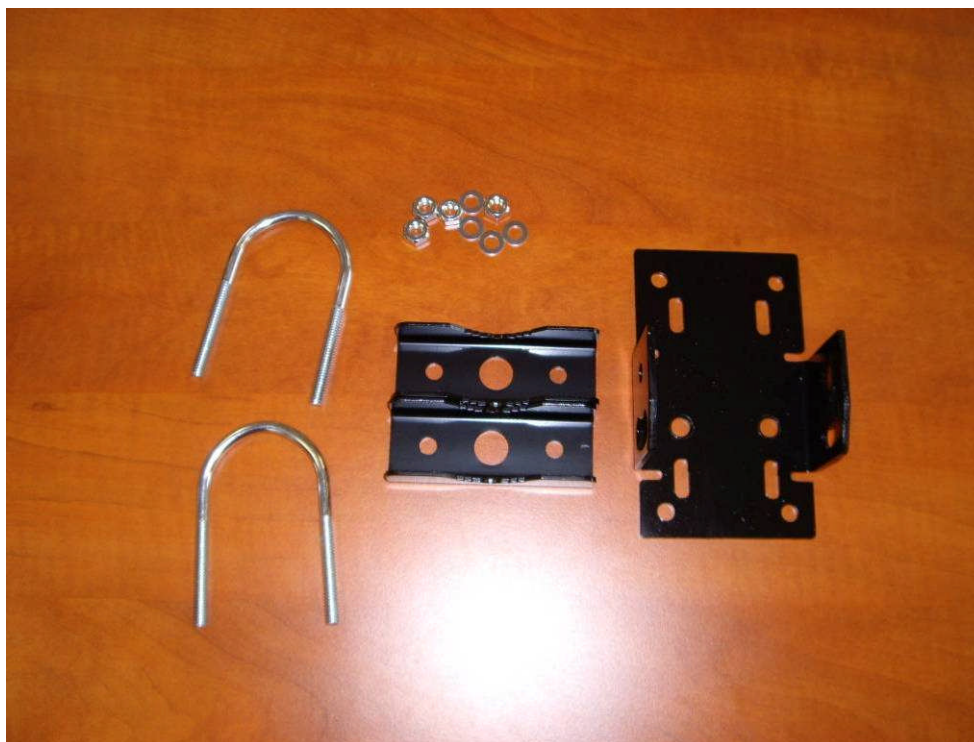
CPE Nomotech

Vérifiez tout d'abord que le matériel de montage est dans la boîte, dans les quantités ci-dessous.



- a- 1 antenne
- b- 1 support
- c- 1 grand câble et un petit câble
- d- 1 bloc POE
- e- 1 alimentation POE
- f- 1 adaptateur prise US
- g- 2 Mâchoires
- h- 2 tiges filetées en « U », 4 écrous et 4 rondelles dans un sachet

Pour commencer, prenez les 2 mâchoires, le support, les 2 tiges en « U » et le sachet d'écrous/rondelles.

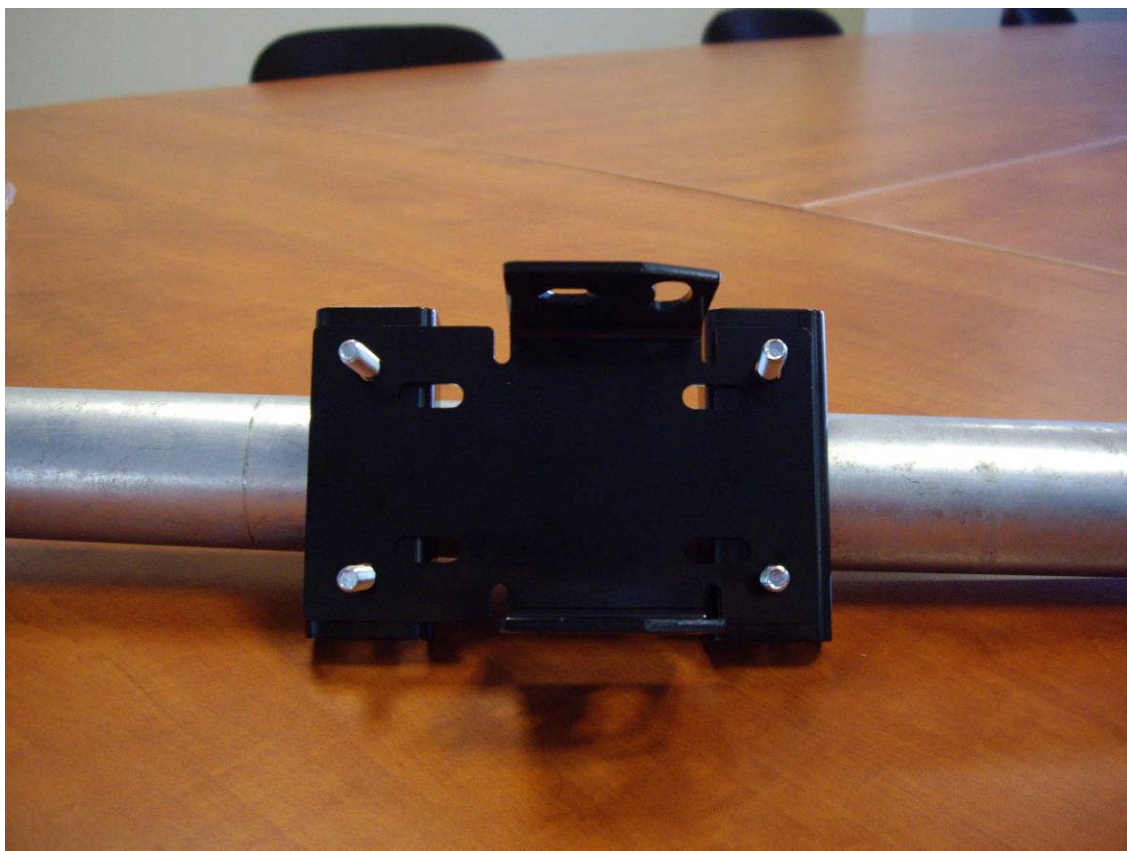


Placez le « u » autour du mât, après placez la mâchoire de façon à ce que le creux se trouve vers le mât.

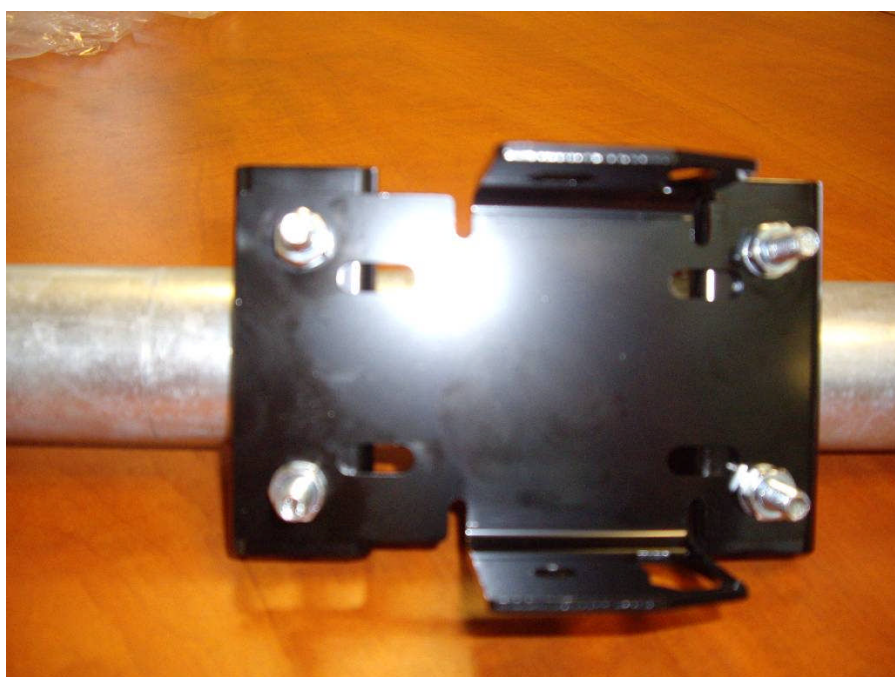
Répétez cette opération avec le deuxième « U », afin d'obtenir le résultat suivant :



Une fois les mâchoires en place, placez le support de la façon suivante :



Puis sur chaque pas de vis, mettez une rondelle puis un écrou. Les rondelles doivent se trouver **entre** le support et l'écrou.



Ouvrez la trappe de l'antenne à l'aide de la vis noire et branchez-y une des extrémités du câble réseau. Il faut brancher le câble sur le port indiqué ci-dessous :



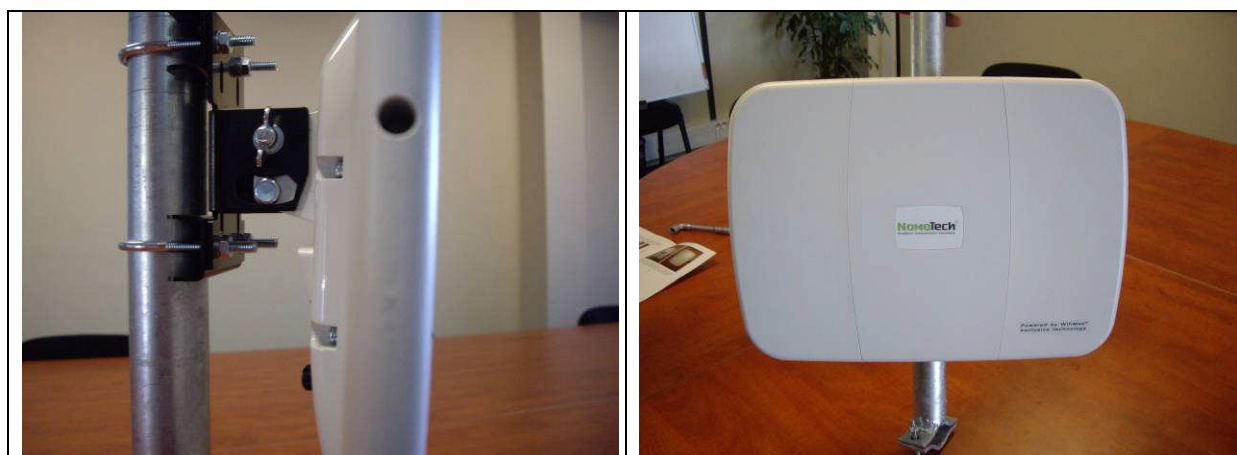
Et refermez la trappe en revissant bien pour éviter les infiltrations.



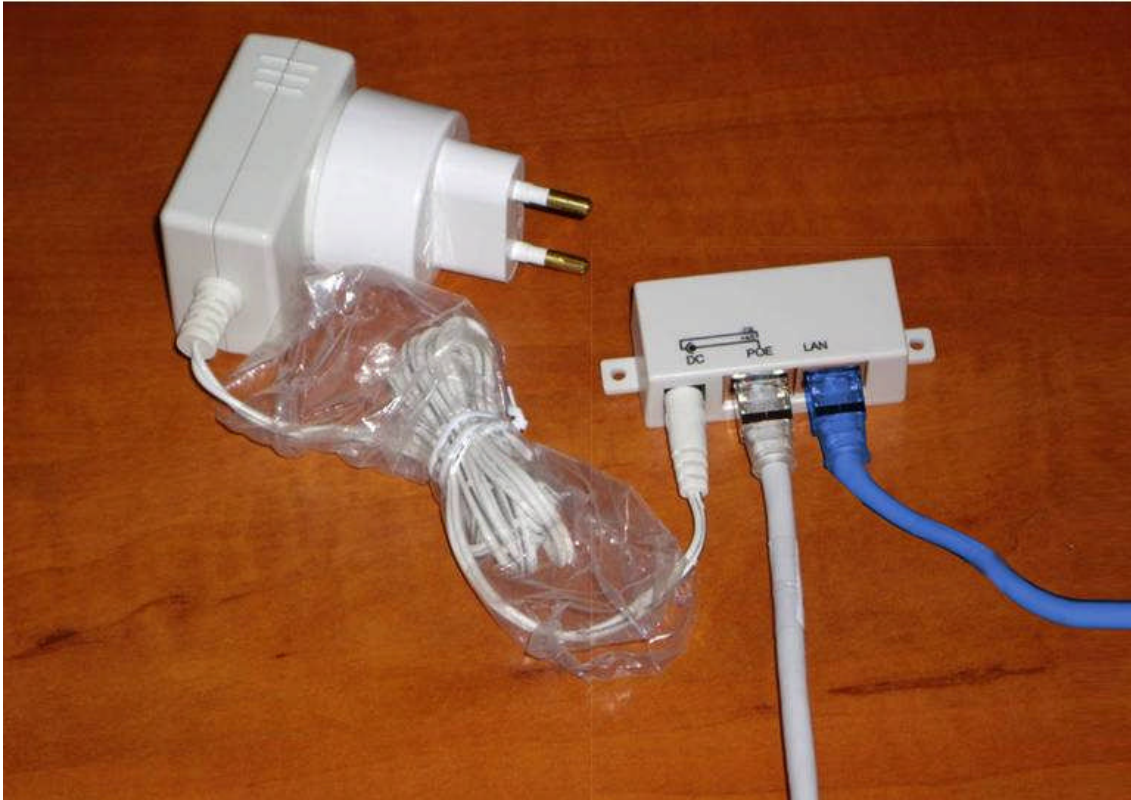
Retirez les boulons qui sont visés **sur l'antenne**, placez les fixations de l'antenne au niveau du support et remettez les boulons pour fixer l'antenne.



Enfin placez sur les boulons les rondelles auto-serrantes et les écrous papillons, serrez bien l'ensemble.



Enfin, à l'autre extrémité du câble réseau, raccordez le bloc d'alimentation POE au boîtier POE et branchez le sur une prise de courant avec l'adaptateur « prise US ». Puis branchez le câble réseau comme ci-dessous.



La deuxième prise réseau (LAN) est branchée au câble BLEU qui sera raccordé à votre ordinateur.

Félicitations, votre antenne est enfin montée, il ne vous reste plus qu'à la configurer. Pour cela, aidez-vous du dossier :

« Manuel de configuration du CPE Nomotech »