

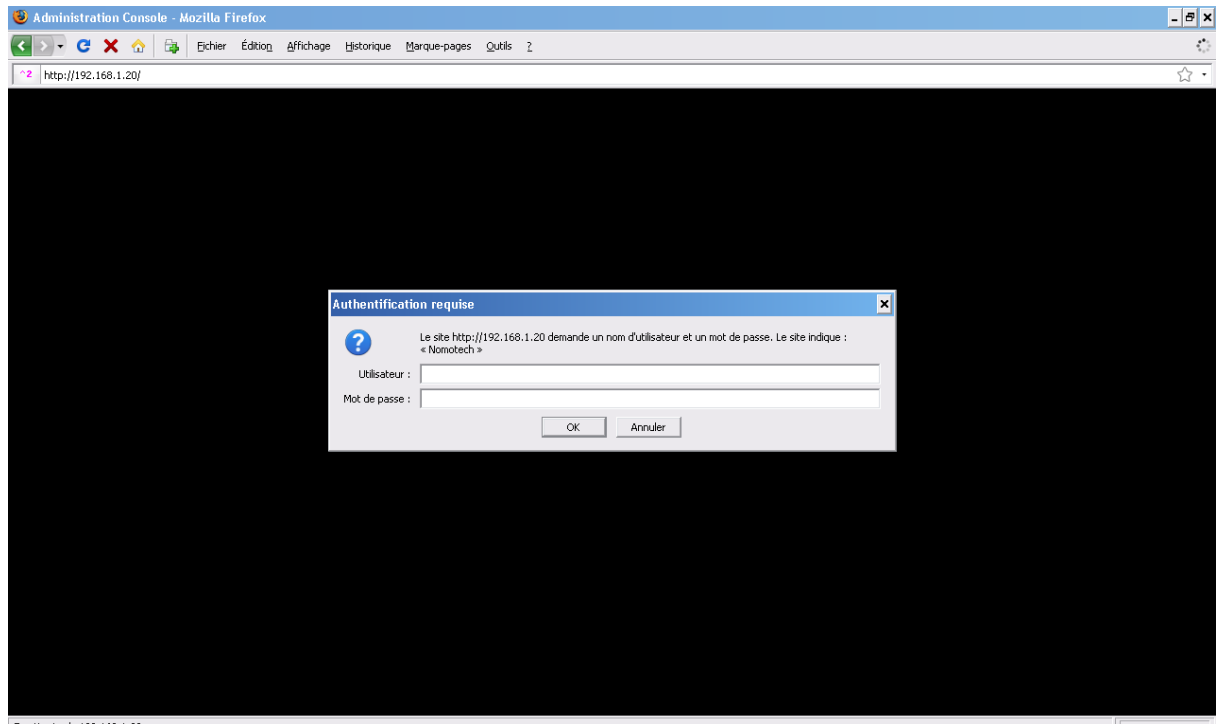
Manuel de configuration du

CPE Nomotech

Avant de commencer, vérifiez que vous avez correctement connecté le câble réseau de votre ordinateur à l'antenne.

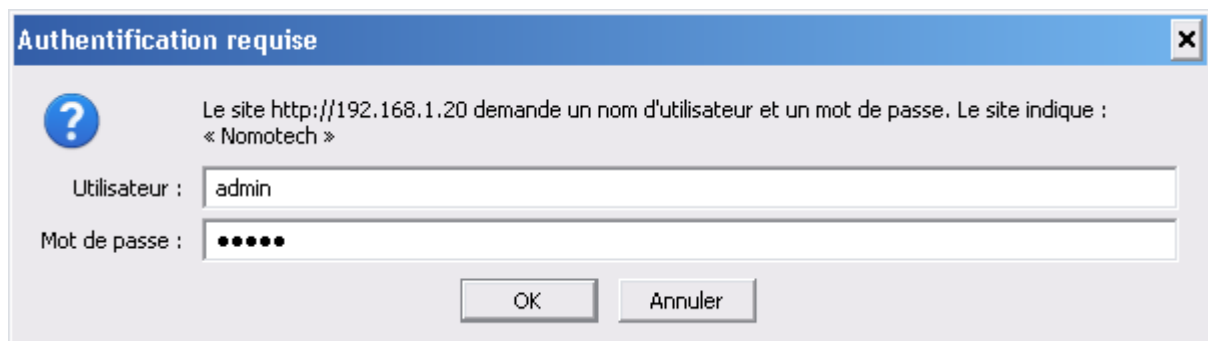
Pour cela ouvrez votre navigateur internet (« Internet Explorer » ou « Mozilla Firefox ») et saisissez dans la barre d'adresse : <http://192.168.1.20>

Attendez l'ouverture de la fenêtre de connexion.



Dans cette fenêtre il faut indiquer les identifiants (nom d'utilisateur et mot de passe) qui permettent d'accéder à l'antenne :

-nom d'utilisateur : **admin**
-mot de passe : **admin**



Cliquez enfin sur le bouton « OK » pour parvenir à l'interface de gestion de l'antenne.

Vous arrivez alors sur l'interface ci-dessous. Pour commencer la configuration de votre antenne, cliquez sur le lien « Network » dans le menu horizontal vert.

System - Kernel-CPE Administrative Console - Mozilla Firefox
http://192.168.1.20/cgi-bin/webif/info.sh

Nomotech
Broadband Communications Everywhere

Host: Nomotech Date: Sat Jan 1 00:02:39 UTC 2000
Mac addr: 00:15:6D:E0:32:17 Essid selected:
Uptime: 2 min Signal: 0
Load: 1.15, 0.54, 0.20 Wan IP:

Info Status - System Network

System

System Information

Firmware Kernel-CPE - version 4.0 20080701001
Kernel Linux 2.6.23.16
MAC 00:15:6D:E0:32:17

Nomotech
End user CPE Interface

Apply Changes <<

Terminé

Vous arriverez alors sur la page réseau. Dans cette page vous devez saisir les identifiants de connexion qui vous ont été fournis par le fournisseur d'accès en renseignant les champs suivants (encadrés ci-dessous) :

- Username ([utilisateur@wifi.XX](#))
- Password (mot de passe de connexion)

Networks - Kernel-CPE Administrative Console - Mozilla Firefox
http://192.168.1.20/cgi-bin/webif/network.sh

Nomotech
Broadband Communications Everywhere

Host: Nomotech Date: Sat Jan 1 00:02:57 UTC 2000
Mac addr: 00:15:6D:E0:32:17 Essid selected:
Uptime: 2 min Signal: 0
Load: 0.89, 0.51, 0.20 Wan IP:

Info Status - System Network

Networks Wireless Firewall DHCP Hosts QoS DynDNS WoL

Network Configuration

lan Configuration

Connection Type

IP Address
Netmask

wan Configuration

Connection Type

Username
Password

Username:
You have to enter your Username like 'user@wifi.network'

Save Changes

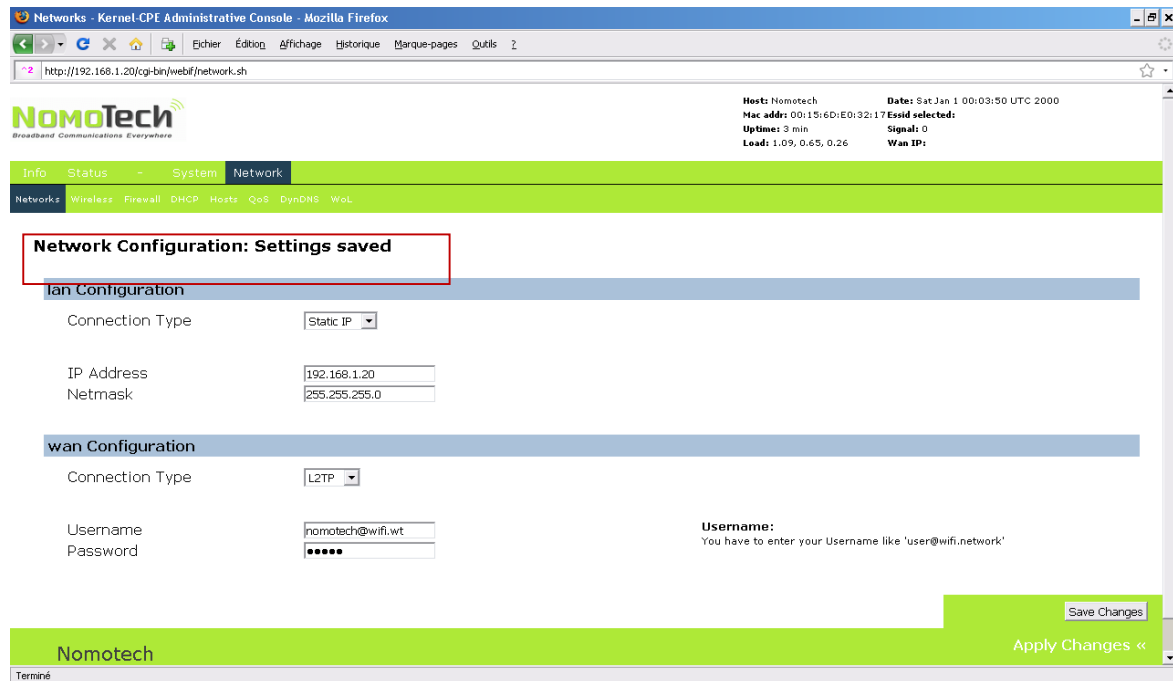
Nomotech

Apply Changes <<

Terminé

Vous devez ensuite sauvegarder les paramètres de connexion. Pour cela cliquez sur le bouton « Save Changes » situé en bas à droite de la page.

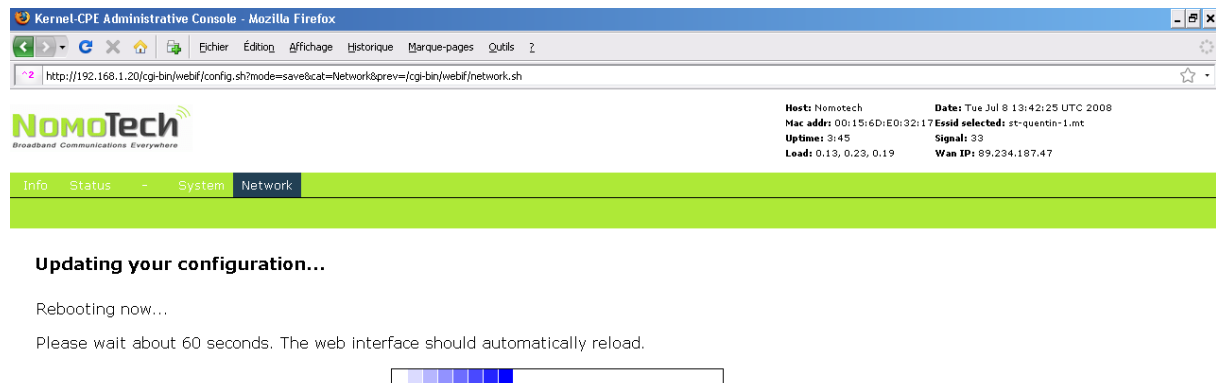
Si la sauvegarde est correctement effectuée, le texte « settings saved » doit apparaître à l'endroit encadré ci-dessous.



Il se peut que la page internet explorer ne puisse afficher la zone « username » et « password ». Dans ce cas de figure, il suffit de réduire la fenêtre internet explorer afin de pouvoir configurer vos identifiants.

Enfin pour appliquer la configuration que vous venez de paramétrer, cliquez sur le lien « Apply Changes » situé juste en dessous de bouton « Save Changes ».

Vous devrez alors attendre 60 secondes pour que le CPE redémarre et que les paramètres soient appliqués.



Il se peut que vous obteniez le message suivant : « internet explorer ne peut afficher la page ». Dans ce cas, cliquer sur la barre d'adresse et appuyer sur la touche entrée. La page d'installation doit réapparaître.

Une fois le CPE redémarré, vous devez vous joindre à un relais. Cliquez sur l'onglet « Status » situé en dessous du logo de Nomotech.

Interfaces - Kernel-CPE Administrative Console - Mozilla Firefox

http://192.168.1.20/cgi-bin/webif/status-interfaces.sh

Nomotech
Broadband Communications Everywhere

Host: Nomotech Date: Sat Jan 1 00:01:52 UTC 2000
 Mac addr: 00:15:6D:E0:32:17 Essid selected:
 Uptime: 1 min Signal: 38
 Load: 1.67, 0.57, 0.19 Wan IP:

Info Status System Network

Interfaces DHCP Clients QoS Site Survey Diagnostics

Interfaces

DNS Servers

DNS Server 1	127.0.0.1
--------------	-----------

LAN

MAC Address	00:15:6D:E0:32:17	LAN:
IP Address	192.168.1.20	LAN stands for Local Area Network.
Received	499 pkts (64.7 KiB)	
Transmitted	517 pkts (215.6 KiB)	

LOOPBACK

IP Address	127.0.0.1	LOOPBACK:
Received	192 pkts (12.7 KiB)	A loopback interface is a type of 'circuitless IP address' or 'virtual IP' address, as the IP address is not associated with any one particular interface (or circuit) on the host or router. Any traffic that a computer program sends on the loopback network is addressed to the same computer.
Transmitted	192 pkts (12.7 KiB)	

WLAN

Access Point	Not-Associated	WLAN:
--------------	----------------	-------

Terminé

Puis cliquez sur l'onglet « Site Survey » en dessous de l'onglet « Status » pour obtenir la liste des relais disponibles.

Site Survey - Kernel-CPE Administrative Console - Mozilla Firefox

http://192.168.1.20/cgi-bin/webif/status-wlan-survey.sh

Nomotech
Broadband Communications Everywhere

Host: Nomotech Date: Sat Jan 1 00:03:34 UTC 2000
 Mac addr: 00:15:6D:E0:32:17 Essid selected:
 Uptime: 3 min Signal: 0
 Load: 2.02, 0.98, 0.38 Wan IP:

Info Status System Network

Interfaces DHCP Clients QoS Site Survey Diagnostics

Wireless survey

Re-scan

Signal/Noise	Quality	Status	SSID	MAC	Channel	Rate	
	39		SQ2.4	00:0b:6b:56:1faa	1	11M	Join
	18		zeus	00:0b:6b:86:67:55	1	54M	Join
	6		reseau1	00:0b:6b:84:aa:b5	6	54M	
	13		dd-wrt	00:14:bfbfe9:ce	6	54M	Join
	3		SpeedTouchEBE669	00:14:7e67:e0:49	6	54M	
	15		N0m0\$urf	00:1a:70:47:c8:d8	11	54M	Join
	9		NEUF_83C8	00:17:33:71:83:c9	11	54M	
	8		NEUF_B6C4	00:17:33:55:b6:c5	11	54M	
	2		NETGEAR	00:1b:2fe5:a1:4c	11	54M	
	3		Alice-0038	00:16:41:8f02:aa	7	54M	
	11		st-quentin-0 mt	00:0b:6b:57:f3:80	13	11M	Join
	4		lago defroy-3 mt	00:0b:6b:57:f3:68	13	11M	
	11		st-ovin-1 mt	00:0b:6b:57:f5:5d	13	11M	Join
	4		TELE2BOX 3E6B	00:1d:19:9c:07:bd	4	54M	

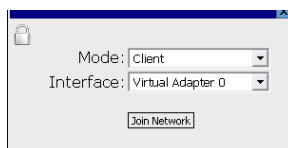
Terminé

Une fois la recherche des relais disponibles effectuée, vous devez choisir sur quel relais vous voulez vous connecter.

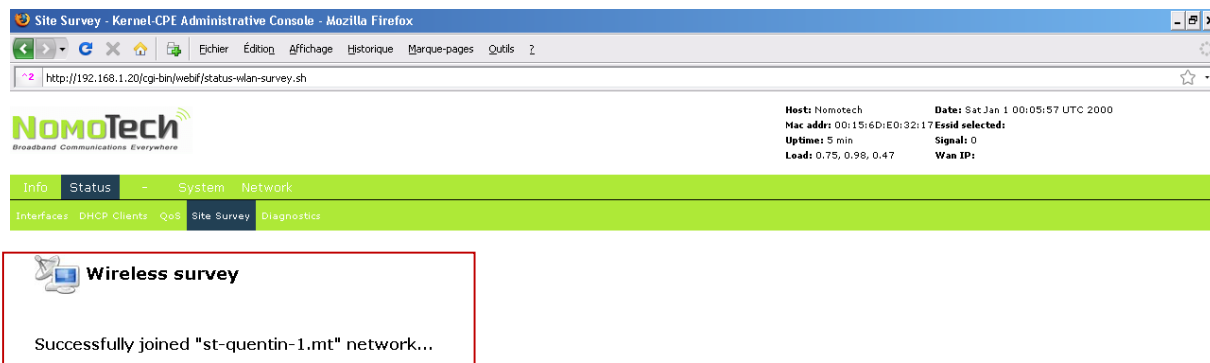
Pour vous connecter sur un relais, observez la colonne la plus à droite du tableau. Si vous voyez un bouton « Join » au bout de la ligne, vous pouvez vous connecter.

Attention : Si vous ne voyez pas de boutons « Join », cela signifie que le signal de réception est trop faible pour que vous puissiez vous connecter.

Dès lors que vous avez choisi le relais et cliqué sur le bouton « Join », la fenêtre ci-dessous apparaît. Cette fenêtre sert à confirmer la connexion au relais. Vérifiez que l'onglet « Mode » est bien « Client » puis cliquez sur « Join Network »



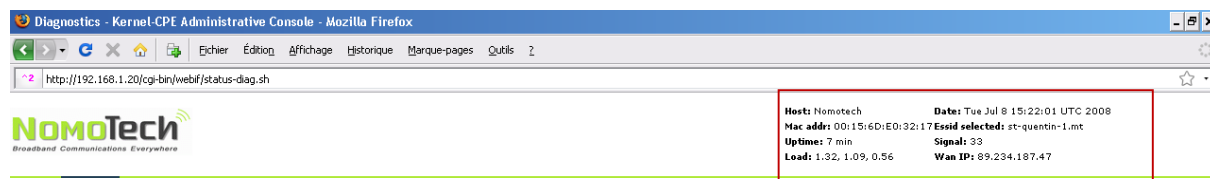
Vous verrez alors le message suivant « Successfully joined ... (nom du relais)... »



Attendez quelques instants, la connexion va s'établir automatiquement.

Pour vérifier que la connexion est effective, cliquez sur l'onglet « Diagnostics » situé à droite de « Site Survey ».

En haut à droite de la page se trouve une zone de texte. Vérifiez que la ligne « Wan IP » est bien renseignée.



Cliquez ensuite sur le bouton « Ping » pour vérifier que vous êtes connecté à Internet.

The screenshot shows the 'Diagnostics - Kernel-CPE Administrative Console' in Mozilla Firefox. The browser address bar shows 'http://192.168.1.20/cgi-bin/webif/status-diag.sh'. The page header includes the Nomotech logo and system information: Host: Nomotech, Date: Tue Jul 8 15:22:01 UTC 2008, Mac addr: 00:15:6D:E0:32:17, ESSID selected: st-quentin-1.mt, Uptime: 7 min, Signal: 33, Load: 1.32, 1.09, 0.56, and Wan IP: 89.234.187.47. The navigation menu includes 'Info', 'Status', 'System', and 'Network', with 'Diagnostics' selected under the 'Network' tab.

Diagnostics

Network Utilities

Si vous obtenez le même résultat que ci-dessous et que les lignes encadrées sont :

« 64 bytes from 89.234.140.13 ; seq=* ttl=* »

Alors vous êtes correctement connectés à internet.

This screenshot shows the same administrative console after a ping test. The 'Network Utilities' section shows the 'Ping' button has been clicked. Below the input field, the text reads: 'Please wait for output of "ping -c 4 www.nomotech.com" ...'. The output of the ping command is displayed in a red-bordered box:

```
PING www.nomotech.com (89.234.160.13): 56 data bytes
64 bytes from 89.234.160.13: seq=0 ttl=62 time=11.887 ms
64 bytes from 89.234.160.13: seq=1 ttl=62 time=18.181 ms
64 bytes from 89.234.160.13: seq=2 ttl=62 time=11.136 ms
64 bytes from 89.234.160.13: seq=3 ttl=62 time=12.704 ms
```

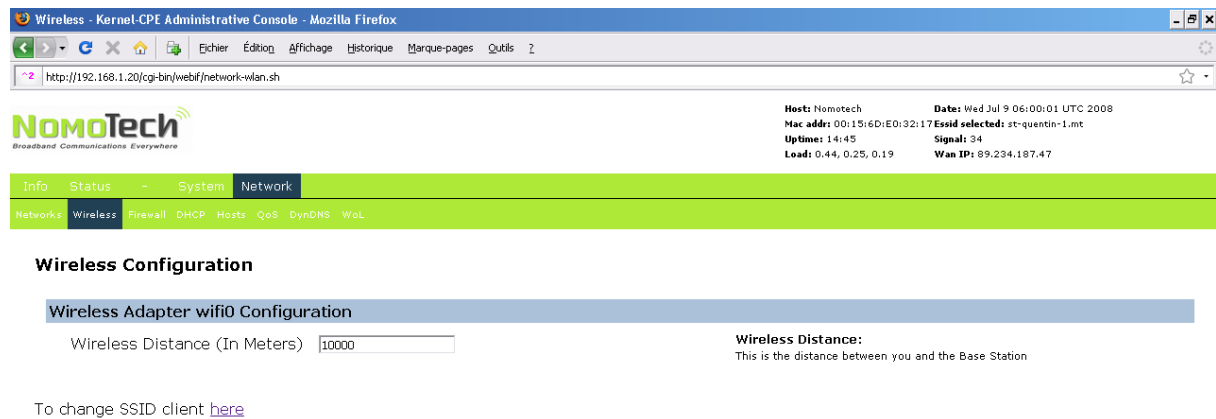
Below the ping output, the statistics are shown:

```
--- www.nomotech.com ping statistics ---
4 packets transmitted, 4 packets received, 0% packet loss
round-trip min/avg/max = 11.136/13.477/18.181 ms
```

At the bottom of the console, there are buttons for 'Save Changes' and 'Apply Changes <<'. The footer includes the Nomotech logo and the text 'End user CPE Interface' and 'Terminé'.

Il reste cependant un dernier réglage à effectuer pour que vous puissiez utiliser Internet.

Cliquez sur l'onglet « Network » puis sur « Wireless ». Vous verrez alors un cadre « Wireless Distance (in Meters) 10000 ».



Wireless - Kernel-CPE Administrative Console - Mozilla Firefox

http://192.168.1.20/cgi-bin/webif/network-wlan.sh

Nomotech
Broadband Communications Everywhere

Host: Nomotech Date: Wed Jul 9 06:00:01 UTC 2008
Mac addr: 00:15:6D:E0:32:17 Essid selected: st-quentin-1.mt
Uptime: 14:45 Signal: 34
Load: 0.44, 0.25, 0.19 Wan IP: 89.234.187.47

Info Status - System **Network**

Networks Wireless Firewall DHCP Hosts QoS DynDNS WoL

Wireless Configuration

Wireless Adapter wifi0 Configuration

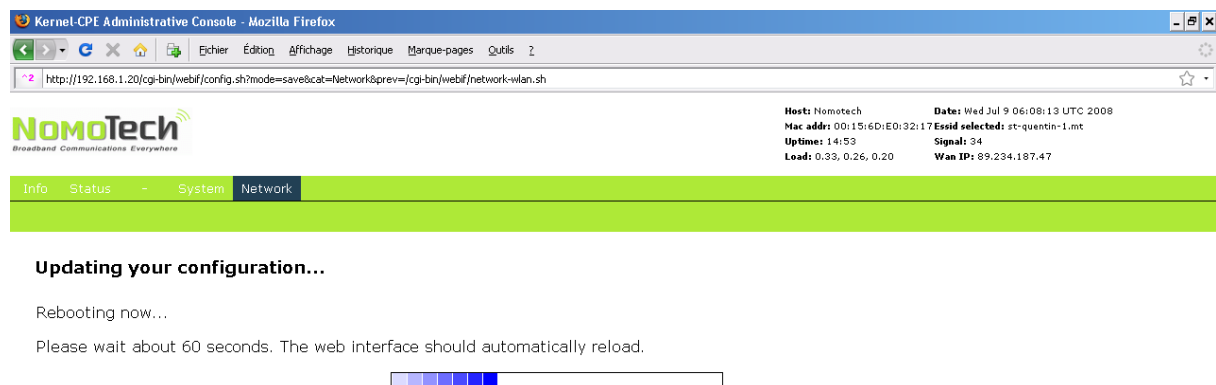
Wireless Distance (In Meters)

Wireless Distance:
This is the distance between you and the Base Station

To change SSID client [here](#)

Vous devez ici mettre à jour le champ « Wireless Distance » en remplaçant la valeur actuelle par la distance en mètres entre votre antenne et le relais que vous avez choisi.

Sauvegardez la configuration en cliquant sur « Save Changes » puis sur « Apply Changes »



Kernel-CPE Administrative Console - Mozilla Firefox

http://192.168.1.20/cgi-bin/webif/config.sh?mode=save&cat=Network&prev=/cgi-bin/webif/network-wlan.sh

Nomotech
Broadband Communications Everywhere

Host: Nomotech Date: Wed Jul 9 06:08:13 UTC 2008
Mac addr: 00:15:6D:E0:32:17 Essid selected: st-quentin-1.mt
Uptime: 14:53 Signal: 34
Load: 0.33, 0.26, 0.20 Wan IP: 89.234.187.47

Info Status - System **Network**

Updating your configuration...

Rebooting now...

Please wait about 60 seconds. The web interface should automatically reload.

Attendez 60 secondes que le CPE redémarre.

Félicitations, votre CPE est configuré est opérationnel. Vous pouvez dès maintenant surfer sur Internet.